

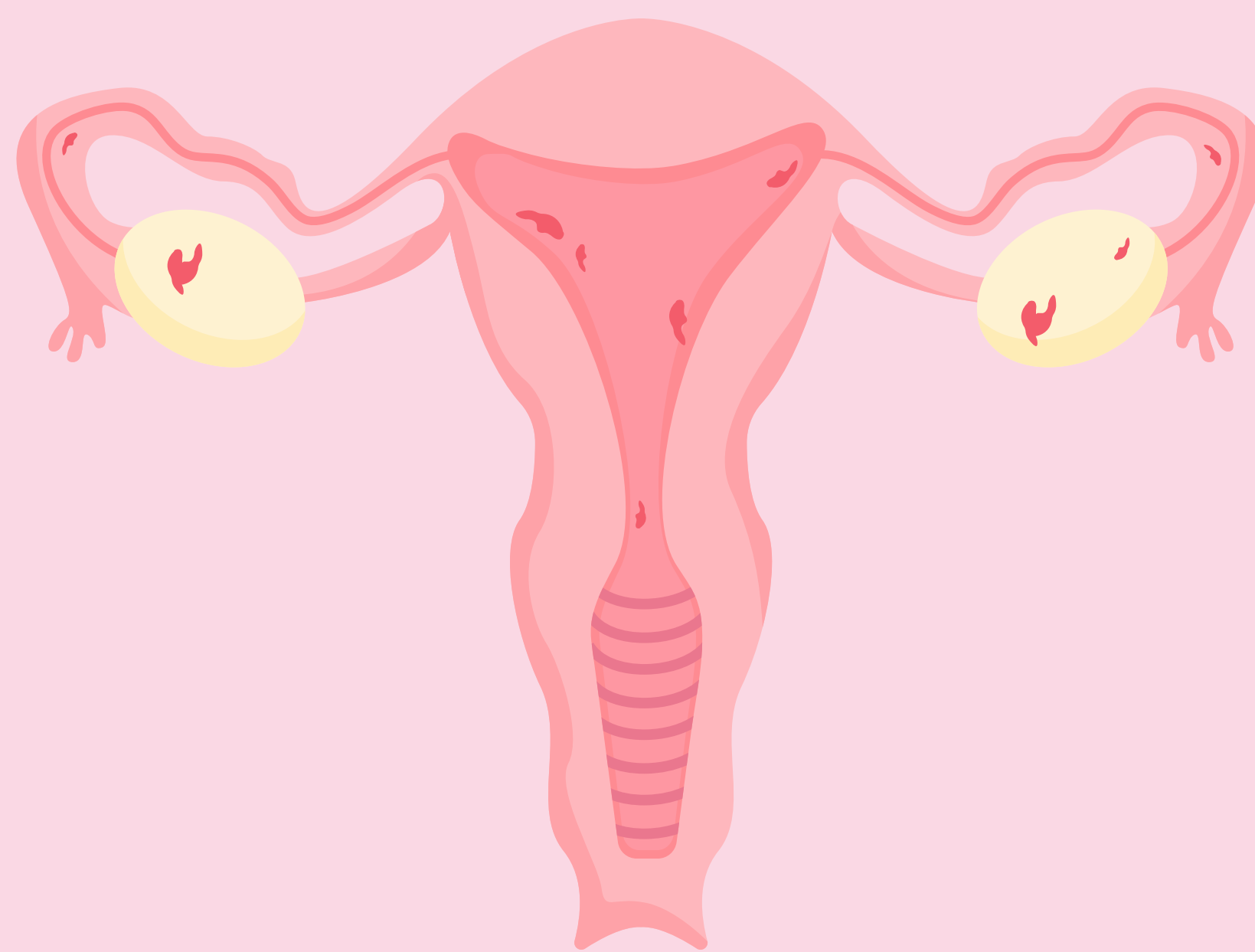
Wiktorija Kijak, Joanna Wyderkowska, I Liceum Ogólnokształcące im. Księcia Bolka I w Jaworze ul. Kościuszki 8, 59-400 Jawor

CZYM JEST ENDOMETRIOZA?

Endometrioza to przewlekła choroba ginekologiczna polegająca na przeniesieniu endometrium, błony trzonu macicy, poza jej naturalne położenie. Może występować w każdym narządzie kobiety.

typy endometriozy

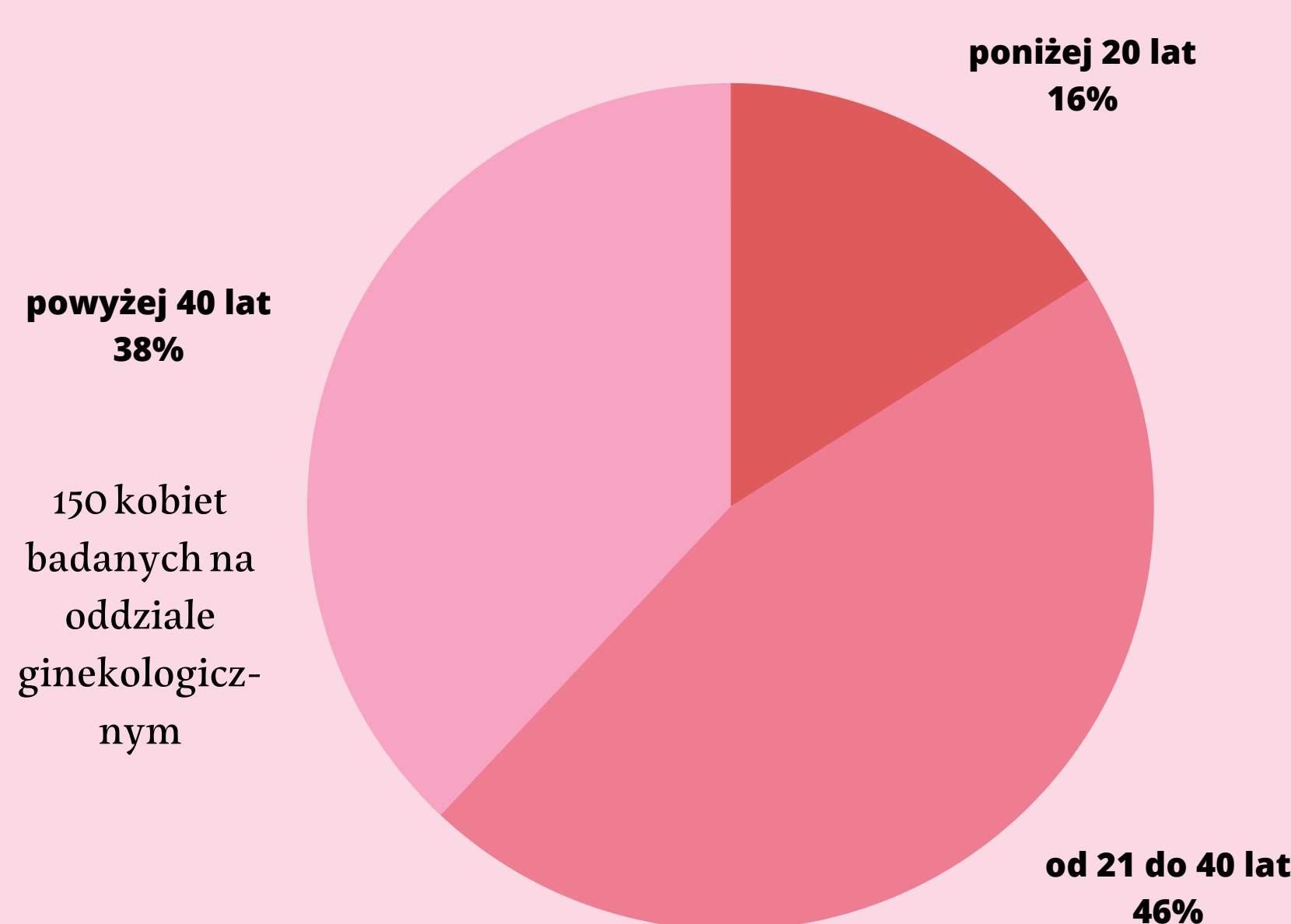
otrzewna głęboko naciekająca jajnikowa



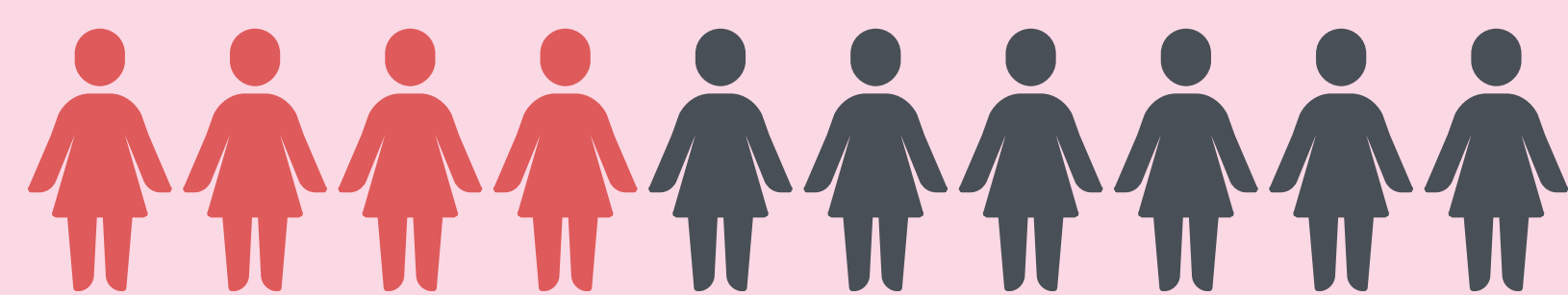
ZACHOROWANIA

W Polsce na endometriozę choruje blisko 1 mln kobiet

Podział wiekowy chorych kobiet



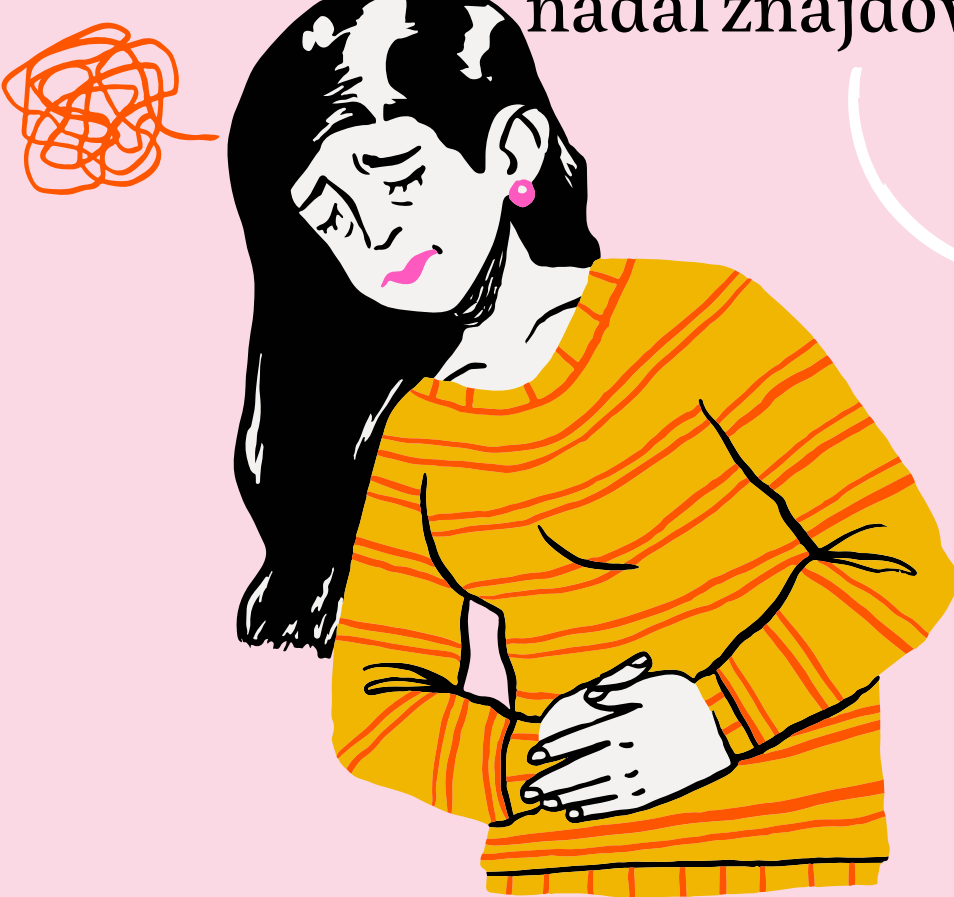
• Endometrioza u młodocianych



38% kobiet z rozpoznaną endometriozą doświadczyło pierwszych objawów poniżej 15 roku życia.

NA CZYM POLEGA?

Podczas wahań hormonalnych w czasie menstruacji endometrium poza macicą reaguje w taki sam sposób, jakby nadal znajdowało się w macicy.



cyklicznie rosną, złuszczać się, powodując wzrost krwawienia, stany zapalne i silne bóle podbrzusza

Częstymi objawami są:

dolegliwości bólowe, długie miesiączki, ból podczas współżycia, problemy z zajściem w ciążę i zaburzenia psychiczne.



Endometrioza źle wpływa na zdrowie psychiczne, powodując obniżenie nastroju i zaburząc poczucie szczęścia.

ŹRÓDŁO CHOROBY

Pierwsze przypadki tej choroby zostały opisane 100 lat temu, a przyczyna tego schorzenia do dziś nie jest jasna.



Istnieje wiele teorii, które wyjaśniają, jak powstaje endometrioza, lecz nie są one pewne.

Najbardziej prawdopodobnymi źródłami są:

czynniki genetyczne, dysfunkcja układu odpornościowego - zaburzenie apoptozy, stan psychiczny i osobowościowy.

LECZENIE

Ze względu na brak znanych przyczyn choroby niemożliwe jest 100% wyleczenie.

W zależności od stopnia zaawansowania stosowane jest:

- leczenie farmakologiczne głównie preparatami hormonalnymi,
- leczenie operacyjne obejmujące laparoskopię lub rzadziej laparotomię.

ENDOMETRIOZA A JAKOŚĆ ŻYCIA

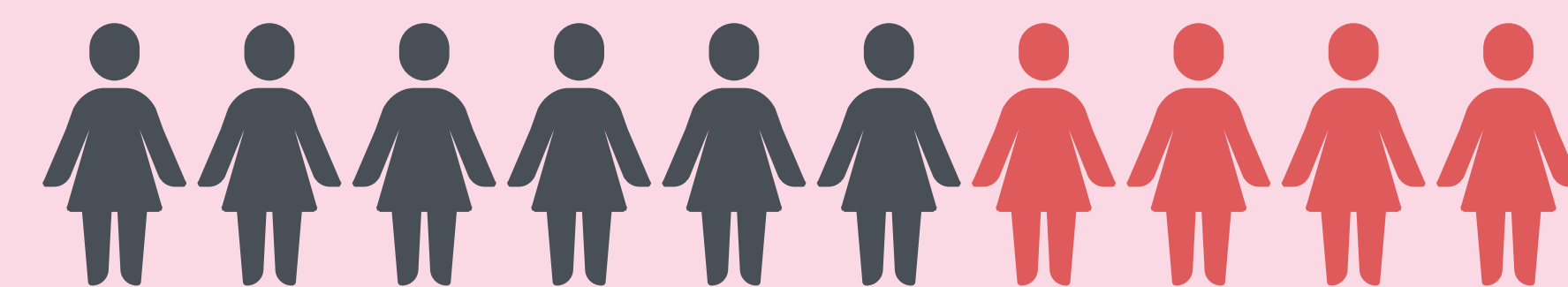
Endometrioza w znacznym stopniu utrudnia chorym kobietom codzienne funkcjonowanie.



Kobieta jest wystawiana na comiesięczny silny ból, co pociąga ją do przyjmowania dużej ilości leków przeciwbólowych, które stopniowo przestają działać. Zaczyna opuszczać pracę i rezygnuje z aktywności fizycznej. W przebiegu choroby pojawia się ból przy współżyciu oraz problemy z zajściem w ciążę, co może spowodować rozpad związku oraz alienację chorej kobiety.

ENDOMETRIOZA A CIAŻA

Endometrioza powoduje niepłodność lub niemożność zajścia w ciążę.



Co 5 chora kobieta jest niepłodna - około 40%.

Endometrium przemieszcza się do jajników

pojawiają się krwawienia i stany zapalne



następnie pojawiają się torbiele i zrosty, uniemożliwiające zapłodnienie komórce jajowej

Zmieniona chorobowo śluzówka zaburza implantację zarodka.

W przypadku braku ciąży, również u pacjentek z najcięższą formą endometriozy, leczeniem z wyboru jest procedura zapłodnienia pozaustrojowego, gdzie szanse na urodzenie dziecka w przeliczeniu na jeden cykl terapeutyczny szacuje się na ok. 14%.

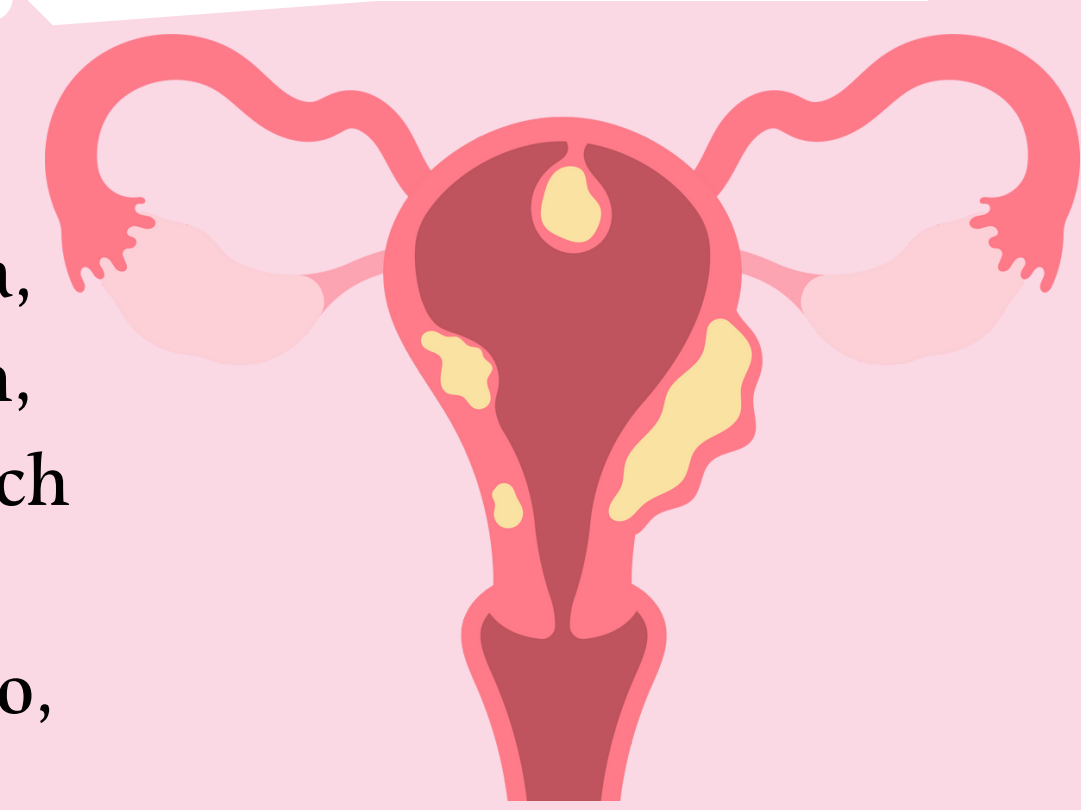
Kobiety, które zaszły w ciążę, mimo choroby (co jest bardzo trudne) odczuwają mniej uporczywe objawy, najbardziej w 3 i 4 trymestrze. Dzieje się tak, dzięki wytworzonej dużej ilości progesteronu. Niestety nadal jest to ciąża wysokiego ryzyka, przez co może dojść do poronień, wczesnych porodów czy odklejenia łożyska.



ENDOMETRIOZA A NOWOTWÓR

Endometrioza to nowotwór łagodny. Klinicznie zaczyna wyglądać jak proces nowotworowy o innym podłożu, dlatego często jest nieprawidłowo diagnozowana.

U kobiet z endometriozą częściej obserwuje się występowanie raka jajnika, chłoniaków niezłośliwych, np. nie-Hodgkina oraz innych chorób nowotworowych takich, jak rak jelita grubego, rak tarczycy czy czerniak.



DLACZEGO 68% Kobiet z Endometriozą jest nieprawidłowo diagnozowana?
DLACZEGO ROZPOZNANIE ENDOMETRIOZY jest opóźnione o 7-10 lat?

- Przekonanie w społeczeństwie, że miesiączka musi boleć.
- Oczekiwanie od pacjentki i lekarza szybkiego i bezbolesnego badania.
- Niedostateczna świadomość tego schorzenia i jego objawów zarówno wśród lekarzy jak i pacjentek.
- Trudności diagnostyczne - brak prostego testu na endometriozę. Badania obrazowe są trudne i wymagają dużego doświadczenia ginekologa i radiologa.

SZERZĄC ŚWIADOMOŚĆ O ENDOMETRIOZIE ZWIĘKSZY SIĘ SZANSA NA JEJ ROZPOZNANIE



BIBLIOGRAFIA